

WWL 系列标准工业远心镜头

支持1/3" CCD

工作距65mm



镜头型号	放大倍率 $\beta(x)$	物方 工作距 WD(mm)	支持 CCD 尺寸 (Φ mm)	像方 F/#	数值孔径 NA	物方分辨率 (μ m)	物方景深 DOF(mm)	镜头总长 (mm)	相机接口
WWL06-65AT	0.6	65	6.0(1/3")	8	0.03746	9.0	1.8	97.1	C-Mount
WWL06-65CT	0.6	65	6.0(1/3")	8	0.03746	9.0	1.8	97.1	C-Mount
WWL08-65AT	0.8	65	6.0(1/3")	11.9	0.03347	10.0	1.5	76.0	C-Mount
WWL08-65CT	0.8	65	6.0(1/3")	11.9	0.03347	10.0	1.5	76.0	C-Mount
WWL10-65ATN	1.0	65	6.0(1/3")	12.1	0.04084	8.2	1.0	80.1	C-Mount
WWL10-65CTN	1.0	65	6.0(1/3")	12.1	0.04084	8.2	1.0	80.0	C-Mount
WWL15-65AT	1.5	65	6.0(1/3")	12	0.06189	5.4	0.4	74.6	C-Mount
WWL15-65CT	1.5	65	6.0(1/3")	12	0.06189	5.4	0.4	74.6	C-Mount
WWL20-65AT	2.0	65	6.0(1/3")	13.7	0.07187	4.7	0.3	80.1	C-Mount
WWL20-65CT	2.0	65	6.0(1/3")	13.7	0.07187	4.7	0.3	80.1	C-Mount
WWL30-65A	3.0	65	6.0(1/3")	24.8	0.05872	5.7	0.2	75.0	C-Mount
WWL30-65C	3.0	65	6.0(1/3")	24.8	0.05872	5.7	0.2	75.0	C-Mount
WWL40-65A	4.0	65	6.0(1/3")	34.9	0.05619	6.0	0.2	103.8	C-Mount
WWL40-65C	4.0	65	6.0(1/3")	34.9	0.05619	6.0	0.2	103.8	C-Mount
WWL60-65AT	6.0	65	6.0(1/3")	39.2	0.073	4.6	0.1	118.6	C-Mount
WWL60-65CT	6.0	65	6.0(1/3")	39.2	0.073	4.6	0.1	118.6	C-Mount

WWL 系列标准工业远心镜头

支持1/3" CCD

工作距150mm

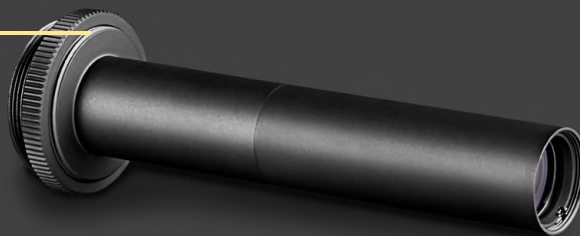


镜头型号	放大倍率 $\beta(x)$	物方 工作距 WD(mm)	支持 CCD 尺寸 (Φ mm)	像方 F/#	数值孔径 NA	物方分辨率 (μ m)	物方景深 DOF(mm)	镜头总长 (mm)	相机接口
WWL08-150A	0.8	150	6.0(1/3")	13.6	0.0293	11.5	1.7	80.0	C-Mount
WWL10-150AT	1.0	150	6.0(1/3")	23.5	0.0212	15.8	1.9	90.1	C-Mount
WWL10-150CT	1.0	150	6.0(1/3")	23.5	0.0212	15.8	1.9	90.1	C-Mount
WWL15-150AT	1.5	150	6.0(1/3")	27.1	0.02775	12.1	1.0	90.2	C-Mount
WWL15-150CT	1.5	150	6.0(1/3")	27.1	0.02775	12.1	1.0	90.2	C-Mount
WWL20-150AT	2.0	150	6.0(1/3")	32.4	0.03098	10.8	0.6	102.6	C-Mount
WWL20-150CT	2.0	150	6.0(1/3")	32.4	0.03098	10.8	0.6	102.6	C-Mount
WWL30-150AT	3.0	150	6.0(1/3")	45.5	0.03329	10.1	0.4	128.8	C-Mount
WWL30-150CT	3.0	150	6.0(1/3")	45.5	0.03329	10.1	0.4	128.8	C-Mount
WWL40-150A	4.0	150	6.0(1/3")	47.9	0.041	8.2	0.2	172.4	C-Mount
WWL40-150C	4.0	150	6.0(1/3")	47.9	0.041	8.2	0.2	172.4	C-Mount

WWL 系列标准工业远心镜头

支持1/3" CCD

工作距250mm



镜头型号	放大倍率 $\beta(x)$	物方 工作距 WD(mm)	支持 CCD 尺寸 (Φ mm)	像方 F/#	数值孔径 NA	物方分辨率 (μ m)	物方景深 DOF(mm)	镜头总长 (mm)	相机接口
WWL05-250A	0.5	250	6.0(1/3")	15.9	0.0158	21.2	5.1	74.5	C-Mount
WWL08-250AN	0.8	250	6.0(1/3")	17.5	0.023	14.6	2.2	89.5	C-Mount
WWL10-250A	1.0	250	6.0(1/3")	20	0.025	13.4	1.6	115.8	C-Mount
WWL10-250C	1.0	250	6.0(1/3")	20	0.025	13.4	1.6	115.8	C-Mount
WWL15-250A	1.5	250	6.0(1/3")	29.7	0.025	13.4	1.1	141.5	C-Mount
WWL15-250C	1.5	250	6.0(1/3")	29.7	0.025	13.4	1.1	141.5	C-Mount
WWL20-250A	2.0	250	6.0(1/3")	40	0.025	13.4	0.8	141.2	C-Mount
WWL20-250C	2.0	250	6.0(1/3")	40	0.025	13.4	0.8	141.2	C-Mount

WWL 系列标准工业远心镜头

支持1/3" CCD

工作距110mm



镜头型号	放大倍率 $\beta(x)$	物方 工作距 WD(mm)	支持 CCD 尺寸 (Φ mm)	像方 F/#	数值孔径 NA	物方分辨率 (μ m)	物方景深 DOF(mm)	镜头总长 (mm)	相机接口
WWL05-110AT	0.5	110	6.0(1/3")	11.6	0.02142	15.7	3.7	106.3	C-Mount
WWL05-110CT	0.5	110	6.0(1/3")	11.6	0.02142	15.7	3.7	106.3	C-Mount
WWL10-110AT	1.0	113	6.0(1/3")	13.7	0.03663	9.2	1.1	109.8	C-Mount
WWL10-110CT	1.0	113	6.0(1/3")	13.7	0.03663	9.2	1.1	109.8	C-Mount
WWL15-110AN	1.5	110	6.0(1/3")	13.6	0.0552	6.1	0.5	104.2	C-Mount
WWL15-110CN	1.5	110	6.0(1/3")	13.6	0.0552	6.1	0.5	104.3	C-Mount
WWL20-110ATS	2.0	110	6.0(1/3")	23.7	0.04152	8.1	0.5	73.8	C-Mount
WWL20-110CTS	2.0	110	6.0(1/3")	23.7	0.04152	8.1	0.5	73.8	C-Mount
WWL25-110A	2.5	110	6.0(1/3")	26.7	0.04607	7.3	0.3	109.7	C-Mount
WWL25-110C	2.5	110	6.0(1/3")	26.7	0.04607	7.3	0.3	109.7	C-Mount
WWL30-110AT	3.0	110	6.0(1/3")	31.2	0.04617	7.3	0.3	117.1	C-Mount
WWL30-110CT	3.0	110	6.0(1/3")	31.2	0.04617	7.3	0.3	117.1	C-Mount
WWL40-110A	4.0	110	6.0(1/3")	36.3	0.0552	6.1	0.2	132.5	C-Mount
WWL40-110C	4.0	110	6.0(1/3")	36.3	0.0552	6.1	0.2	132.5	C-Mount
WWL08-130AT	0.8	130	6.0(1/3")	15.2	0.02606	12.9	1.9	97.1	C-Mount
WWL08-130CT	0.8	130	6.0(1/3")	15.2	0.02606	12.9	1.9	97.1	C-Mount