

注：此文档来源于网络，仅供同行分享学习使用，如有侵权，请联系删除！联系方式：coolens@coolens.cn

CCTV 镜头-检测案例



CCTV1000 万像素无限大视野

实验用镜头介绍

应用领域

广泛应用于工业检测、自动化、电子通讯、半导体、生物医疗、科学研究等领域。

- 1、芯片，晶片表面检测，一维码、二维码识别
- 2、物体表面划伤，文字等检测
- 3、金属表面、轴承、饮料罐上刻印字符检测
- 4、MARK 点定位
- 5、夜晚/白天安全设备
- 6、太阳能电池板

7、半导体

8、晶片检查

9、周边监测

10、机器视觉

11、医疗

12、生物识别技术

13、航拍

14、食品分拣

产品图片



检测要求

1、露出：先检查位置壁开压合，成品检测无缺损

2、不露出：不检查位置，成品检测无缺损

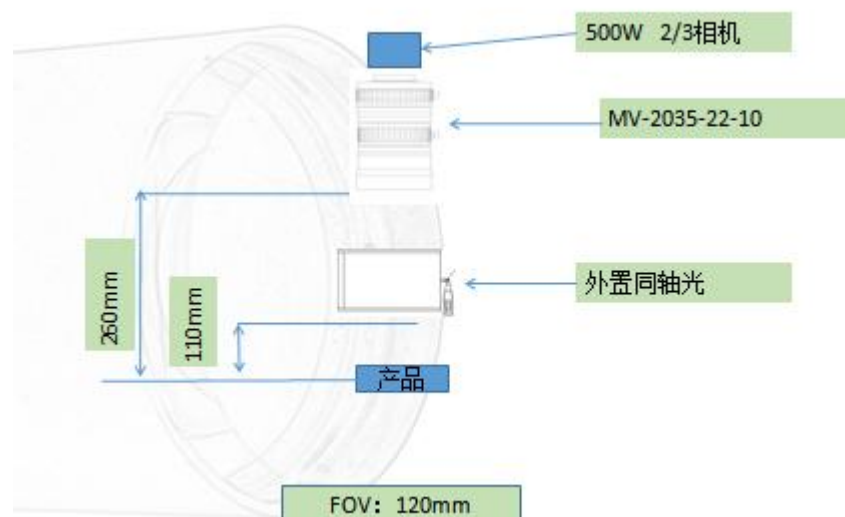
相机选型

c1、500万像素相机，分辨率：2448*2058

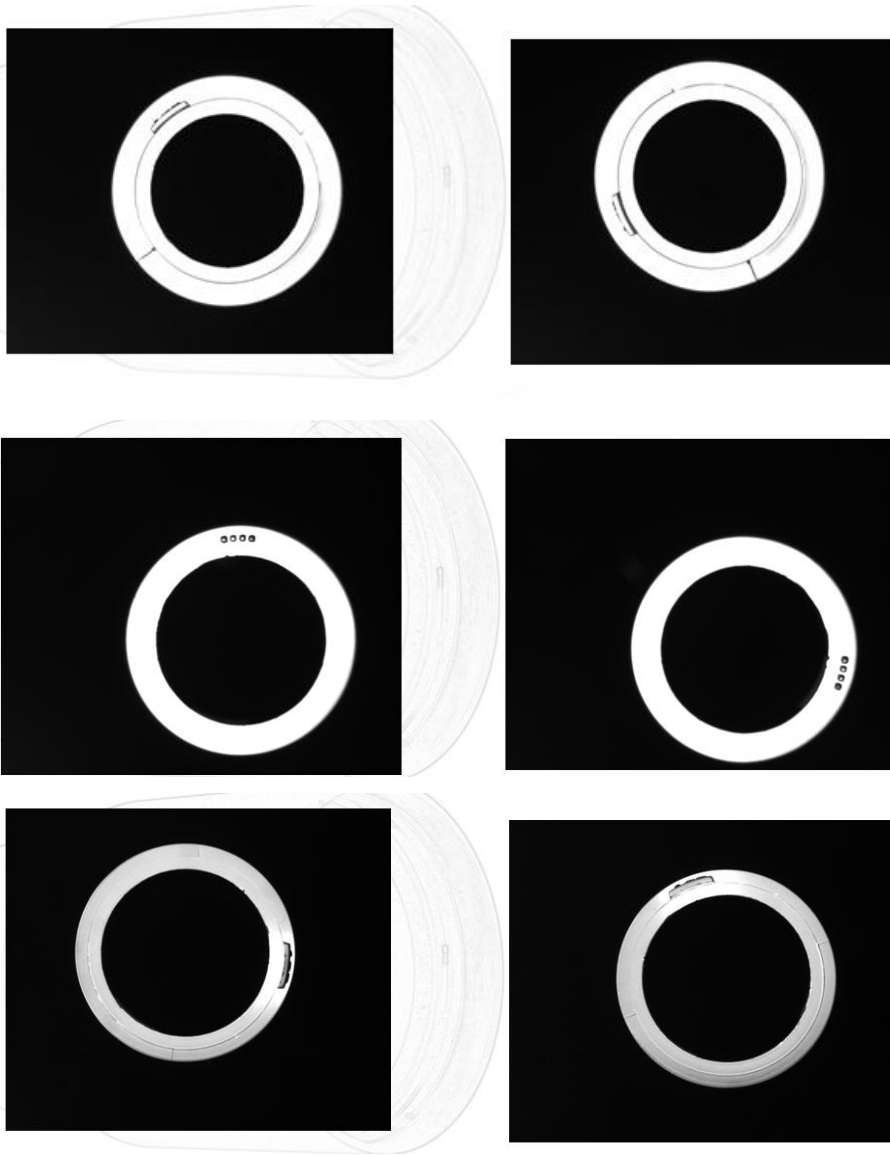
2、相机帧率：60帧，1S可以取图60张。

3、曝光方式：全局曝光

搭建方式



效果图



LED 数据分析

特性

- 1、独特散热结构，提高稳定性，延长使用寿命
- 2、高级镀膜分光镜，减少光损失
- 3、高密度排列 LED，亮度大幅度提高

4、成像清晰，亮度均匀

5、高反光表面的划伤检测

在实验中测的灰度值为 70，可以满足测量要求，为了降低曝光时间，可以通过采用大功率数字光源控制器增加光源亮度改善